



IBENA // Objekt-Textilien

Artikel 5798, Spannbettlaken „Evolon“

Allergiker-Encasing, verarbeitet als Spannbettlaken mit rundum Gummizug. Ab Lager lieferbar in der Größe 100x200x20cm. Andere Größen auf Anfrage.

Evolon® MIKORFILAMENT

1. Technische Daten

Pflegeeigenschaften:



Material: 70% Polyester, 30% Polyamid

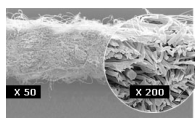
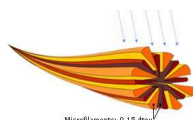
Gewicht: ca. 100g/m²

Ausrüstung: Spezial - Waschausrüstung
extrem reißfest

Konfektion: verdeckter Reißverschluss

Evolon® ist milbensicher:

- Keine Beschichtung, d. h. der Bezug verursacht keine Knistergeräusche, ist sehr komfortabel, atmungsaktiv und weich, ohne Folien-Rascheln
- Keine chemische Behandlung, die der Gesundheit abträglich sein könnte und deren Wirksamkeit nach einigen Wäschen gemindert würde.
- Bietet keine Basis für Pilzbildung
- Eine natürliche Barriere gegen Milbenallergene
- Das Abscheidevermögen von Evolon® in Bezug auf Allergene wurde vom Hygiene-Institut des Ruhrgebiets in Gelsenkirchen (Deutschland) und - selbst nach 50 Wäschen - vom IBT Reference Laboratory in den USA bestätigt.
- Entspricht den Anforderungen des TÜV NORD zur Erteilung des Gütesiegels „Für Allergiker geeignet“
- Zertifiziert als Allergikerschutztextil nach ECARF von der Berliner Charité



Auch lieferbar als Artikel 5800, Kopfkissenbezug, Artikel 5804, Einziedeckenbezug und 5805 Matratzen-Ganzbezug. Preise und Größen auf Anfrage.

Rechtsform: GmbH . Sitz der Gesellschaft: 46395 Bocholt, Industriestraße 7-13 . HR B 10775 Amtsgericht Coesfeld
Geschäftsführer: Ralph Beckmann,

Commerzbank AG, Bocholt (BLZ 428 400 05) Konto Nr. 3 436 441 · IBAN DE74 4284 0005 0343 6441 00
BIC COBADEFF428 · USt-IdNr. DE 814 856 756 · Steuernummer 5307 / 5704 / 0644 · Finanzamt Borken
ILN 400 4406 000011 · DSD 55 22 491

Industriestr. 7 - 13
D-46395 Bocholt
Postfach 1653
D-46366 Bocholt
Tel.: (0 28 71) 287-0
Fax: (0 28 71) 287-309
E-mail: info@ibena.de
www.ibena.de



IBENA // Objekt-Textilien

Artikel 6020, Jersey-PU Spannbettlaken



Spannbettuch mit rundum Gummizug zum Schutz der Matratze vor Flüssigkeiten.

Oberseite: 50% Baumwolle / 50% Polyester Jersey,

Unterseite: 100% Polyurethan,

Gewicht: ca. 170g/m²,

undurchlässig für alle Flüssigkeiten, Milben- und Milbenkot dicht, Allergiker geeignet, beständig gegenüber Ölen, Salben und Desinfektionsmitteln (PU-Seite).

Dieses Produkt entspricht dem Kriterienkatalog Deutsche Hotelklassifizierung 2010-2014 in der Rubrik „Schlafkomfort“ Nr. 73 Matratzenhygienebezüge/Encasings.

Größen: lieferbar in den Größen 90/100x200x20cm ,160x200x20cm, andere Größen auf Anfrage.

Pflege: kochfest (95°C) und Tumbler (90°C) geeignet,

Verpackungseinheit: 10 Stück / Karton,

Ebenfalls als Artikel 6022 in der Größe 90-100x200x20cm in umgekehrter Konfektion ab Lager lieferbar: PU außen, Jersey innen.